

Invitation - Bulletin 1

DANISH SPRING - SUMMER EDITION

30. juli til 1. august 2021

COVID-19 forholdsregler

Stævnet afvikles under Corona-vilkår ifølge DOF's tekniske retningslinjer og guidelines, og stævnet er underlagt myndighedernes krav, retningslinjer, påbud og anvisninger.

På grund af de forventede restriktioner mod forsamlinger opfordres løberne til at undlade at tage ophold ved at gå direkte fra parkering til start kort tid forud for deres starttid samt at forlade målområdet kort tid efter målgang. Personer, der kører i samme bil, må så vidt muligt tilbringe ventetiden i bilen før start på opvarmning og efter egen løbsdeltagelse.

I forhold til et normalt stævne er der flere ændringer:

- Der vil ikke være stævneplads med resultatformidling, kiosk, klubtelte osv.
- Der vil ikke være børnebane eller børnepasning.
- Der vil ikke være præmieoverrækkelse på selve dagen.
- Vand udleveres på udvalgte baner og i mål af officials i halv liters flasker.
- Åbne baner sker udelukkende ved forhåndstilmelding.
- Efter afsluttet løb bedes alle løbere hurtigst muligt gå til parkering og køre hjem.
- Hele stævnet bliver dækket live med speakning og/eller streaming, online resultater og fotografier.
- Øvrige mindre justeringer i forhold til vanlig praksis kan forekomme.

Vi fokuserer på at give dig en fantastisk løbeoplevelse i skoven. Instruktionen/Bulletin 2 for Danish Spring - Summer Edition vil omfatte opdaterede informationer.

OK Øst Birkerød, Allerød OK og Farum OK byder jer velkommen til Danish Spring - Summer Edition – en international orienteringsweekend.

Til Danish Spring - Summer Edition kan I både deltage i fortræning, sprint, mellem- og langdistance.

Danish Spring - Summer Edition 2021 bliver afholdt i Nordsjælland i nogle af regionens bedste terræner: Farum centrum og Grib Skov/Søskoven. Weekenden starter fredag med sprint i Farum, så står den på mellemdistance lørdag, inden vi slutter af med søndagens langdistance. Alle tre løb er IOF World Ranking Events for dame- og herreeliten og del af den danske juniorrangliste Løberen League og seniorranglisten Trimtex Cup.

Danish Spring - Summer Edition 2021 byder på:

- Sprint i spændende område i Farum.
- To intensive løb i lækkert terræn i Grib Skov/Søskoven.
- Test dig selv mod nogle af verdens bedste.
- Danish Spring - Summer Edition er en del af WRE verdensrangliste, men der er baner til alle.
- Flotte præmier til vinderne i eliteklasserne samt Børn og unge.
- Bliv helt klar til weekenden med relevant fortræning.



Program for stævnet

Fredag d. 30. juli 2021

- 16:00 – Stævneinformationen på p-pladsen er
20:00 åben
- 17:30 Første start Danish Spring - Summer
Edition; Sprint
- 18.30 – Åbne baner, kun forhåndstilmeldte
19:00

Lørdag d. 31. juli 2021

- 11:00 – Stævneinformationen på p-pladsen er
17:00 åben
- 12:00 – Første start Danish Spring - Summer
Edition; Mellem
- 12:30 – Åbne baner, kun forhåndstilmeldte.
14:30

Søndag d. 1. august 2021

- 08:00 – Stævneinformationen på p-pladsen er
15:00 åben
- 09:30 – Første start Danish Spring - Summer
Edition; Lang
- 09:45 – Åbne baner, kun forhåndstilmeldte.
11:30

Tidsplanen er med forbehold for ændringer, som bliver bragt i Instruksen/Bulletin2



TRIMTEX
LØBEREN

Danish Spring - Summer Edition: Sprint - fredag 30. juli 2021

Om løbet

Danish Spring - Summer Edition fredag er et individuelt sprint-orienteringsløb. Løbet indgår i IOFs verdens-rangliste WRE for Men og Women Elite og i den danske senior- og junior-rangliste 2021.

Løbsområde og kort

Farum Centrum, målestok 1:4.000, offset-trykt og revideret i 2021. Ækvidistance 2.5 m. ISSprOM 2019.

Sprintklasser og -baner

Klasser	Sværheds-grad	Vindertid
Men Elite WRE	Svær	12-15 min
Women Elite WRE	Svær	12-15 min
Men Elite Junior	Svær	12-15 min
Women Elite Junior	Svær	12-15 min
W -16	Svær	12-15 min
W 17-20	Svær	12-15 min
W 21-49	Svær	12-15 min
W 50-	Svær	12-15 min
M -16	Svær	12-15 min
M 17-20	Svær	12-15 min
M 21-49	Svær	12-15 min
M 50-	Svær	12-15 min
Åben 1	Svær	12-15 min
Åben 2	Let	12-15 min

Terrænbeskrivelse

Afvekslende terræn med park, beboelse, plæner, komplekse bebyggelser og lidt skov. 50% af banen er på blødt underlag, resten er på hårdt

underlag som veje og fliser, der kan være glatte i vådt vejr.

Start

Første start kl. 17:30.

Præmier

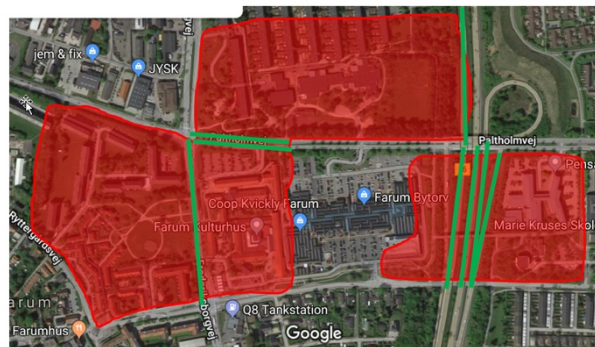
Der er løbesko fra Inov-8 i præmie til vinderne af senior og junior eliteklasserne samt præmier fra Trimtex og Løberen til bedste dansker i samme klasser. I alle ungdoms-, elite- og juniorklasser er der præmier til de tre første.

Åbne baner

Åbne baner tilbydes fra kl. 18:30. Kun forhåndstilmelding på grund af Corona. Det er tilladt at løbe sammen som hold eller skygge på de åbne baner. Laserprintede kort.

Lukket område

Deltagere i WRE-klasserne må ikke færdes i løbsområdet i Farum før Danish Spring - Summer Edition 2021 – se lukket område nedenfor. Det er tilladt at køre ad de store veje gennem området (markeret med grønt).



Mødested og transport

Afmærkning til parkering fra krydset Langager Allé - Paltholmvej i Farum. Koordinater:

55.8156583,12.3883767,81

Transport i privatbil, cykel og bus eller med S-tog til Farum Station, der ligger i gangafstand fra stævnepladsen.

Danish Spring - Summer Edition: Mellemdistance - lørdag 31. juli 2021

Danish Spring - Summer Edition lørdag er en individuel mellemdistance. Løbet indgår i IOFs verdensrangliste (WRE) for Men og Women Elite og i den danske senior- og juniorrangliste 2021.

Løbsområde og kort

Gribskov, målestok 1:10.000 og 1:7.500.

Kortet er i henhold til ISOM 2017-2.

Nytegnet til WMOC 2018, revideret januar 2021, ækvidistancen er 2.5 m.

Se ældre kort på www.danishspring.dk.

Mellemdistance klasse og baner

Klasser	Sværhedsgrad	Vindertid/ Længde
Men Elite WRE	Svær	30-35 min
Women Elite WRE	Svær	30-35 min
Men Elite Junior	Svær	20-25 min
Women Elite Junior	Svær	20-25 min
Begynder	Begynder	2,5 km
W/M 10	Begynder	2,5 km
W/M 12	Let	3,0 km
W/M 14	Mellemsvær	4,0 km
W/M 16	Svær	4,0/5,0 km
W/M 17-20A	Svær	4,0/ 4,5 km
W/M 21A	Svær	4,5/5,5 km
W/M 21B	Mellemsvær	4,0 km
W/M 35	Svær	4,5/5,5 km
W/M 40	Svær	4,5/5,5 km
W/M 45	Svær	4,5/5,0 km
W/M 50	Svær	4,0/5,0 km
W/M 55	Svær	4,0/5,0 km
W/M 60	Svær	4,0 km
W/M 65	Svær	4,0 km
W/M 70	Svær, blå	3,0/3,5 km
W/M 75	Svær, blå	3,0/3,5 km

W/M 80	Svær, blå	2,5 km
W/M 85	Svær, blå	2,5 km
W/M 90	Svær, blå	2,5 km

Hvis der er få deltagere, kan baner blive slået sammen.

Hvis der er for mange, kan de blive delt.

Præmier

Der er løbesko fra Inov-8 i præmie til vinderne af senior og junior eliteklasserne samt præmier fra Trintex og Løberen til bedste dansker i samme klasser. I alle ungdoms-, elite- og juniorklasser er der præmier til de tre første.

Åbne baner

Kun forhåndstilmelding på grund af Corona. Det er tilladt at løbe sammen som hold eller skygge på de åbne baner. Laserprintede kort.

Klasser	Sværhedsgrad	Længde
Open 1	Svær	6-7 km
Open 2	Svær	4 km
Open 3	Mellemsvær	4 km
Open 4	Let	3 km



Danish Spring - Summer Edition: Langdistance - søndag 1. august 2021

Om løbet

Danish Spring - Summer Edition søndag er en individuel langdistance. Løbet indgår i IOFs verdensrangliste (WRE) for Men og Women Elite og i den danske senior- og juniorrangliste 2021.

Løbsområde og kort

Søskoven, målestok 1:15.000 for Elite WRE og Junior eliteklasser. I de øvrige klasser er det i målestok 1:7.500 og 1:10.000.

Kortet er i henhold til ISOM 2017-2.

Nytegnet til WMOC 2018, revideret januar 2021, ækvidistancen er 2.5 m.

Se ældre kort på www.danishspring.dk.

Langdistance klasser og baner

Klasser	Sværhedsgrad	Vindertid/længde
Men Elite WRE	Svær	90-100 min
Women Elite WRE	Svær	70-80 min
Men Elite Junior	Svær	70 min
Women Elite Junior	Svær	55 min
Begynder	Begynder	3,0 km
W/M 10	Begynder	3,0/ 3,0 km
W/M 12	Let	3,5/ 3,5 km
W/M 14	Mellemsvær	4,5/ 5,5 km
W/M 16	Svær	5,5/ 8,0 km
W/M 17-20A	Svær	6,0/ 9,5 km
W/M 21A	Svær	7,5/ 13 km
M21 AM	Svær	9,5 km
W/M 21AS	Svær	5,5/ 7,0 km
W/M 21B	Mellemsvær	4,5/ 5,5 km
W/M 35	Svær	7,5/ 12 km
W/M 40	Svær	7,0/10,5 km
W/M 45	Svær	7,0/ 9,5 km
M 45-AS	Svær	4,5 km
W/M 50	Svær	5,5/ 8,5 km
W/M 55	Svær	5,5/ 7,5 km
W/M 60	Svær	4,5/ 6,5 km
W/M 65	Svær	4,5/ 6,5 km
W/M 70	Svær, blå	3,5/ 5,0 km
W/M 75	Svær, blå	3,5/ 5,0 km
W/M 80	Svær, blå	2,5/ 3,0 km
W/M 85	Svær, blå	2,5/ 2,5 km
W/M 90	Svær, blå	2,5 km

*Hvis der er få deltagere, kan baner blive slået sammen.
Hvis der er for mange, kan de blive delt.*

Præmier

Der er løbesko fra Inov-8 i præmie til vinderne af senior og junior eliteklasserne samt præmier fra Trimtex og Løberen til bedste dansker i samme klasser. I alle ungdoms-, elite- og juniorklasser er der præmier til de tre første

Åbne baner

Kun forhåndstilmelding på grund af Corona. Det er tilladt at løbe sammen som hold eller skygge på de åbne baner. Laserprintede kort.

Klasser	Sværhedsgrad	Længde
Open 1	Svær	8 km
Open 2	Svær	6 km
Open 3	Svær	4 km
Open 4	Mellemsvær	4 km
Open 5	Let	3 km



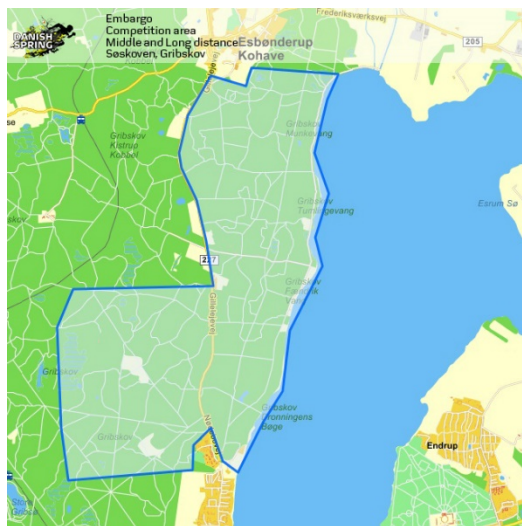
Generel information lørdag og søndag

Terrænbeskrivelse

Terrænet er typisk for Nordsjælland med bøg og gran som de dominerende træer. Bevoksningen varierer meget fra åben og hurtigt løbende til detaljerige områder med tættere vegetation. Generelt er gennemløbeligheden god. Terrænet er moderat kuperet. Der er et tæt netværk af skovveje og stier. Der er mange små moser, specielt i Søskoven.

Lukket område

Deltagere i WRE-klasserne har ikke lov til at færdes i løbsområdet Grib Skov og Søskoven før Danish Spring - Summer Edition 2021 (se området markeret med blå nedenfor).



Mødested og transport

Parkering syd for Pibergården, Nødebovej 56A, 3480 Fredensborg - 55.990336, 12.352135. Tilkørsel ad vej 227, 8 km nordøst for Hillerød og 40 km nord for København. Transport i privatbiler, på cykel eller i bus 307 som kører lige til døren.

Stævnekontor

Stævnekontoret ligger på parkeringspladsen med mulighed for opbevaring af bilnøgler. Hele stævnet bliver dækket live med speakning, onlineresultater og af fotografier.

Generel info om hele weekenden

Klassificering ****

Stævnet er klassificeret som et åbne stævne med 4 stjerner, bortset fra eventuelle nødvendige Covid-19 forholdsreglerne.

Tidtagning

Sportident
Ved langdistance skal Dame elite og Herre elite bruge SI-brikker med plads til mindst 40 stempler. Øvrige klasser kan bruge alle versioner. Den samme SI-brik kan bruges til alle tre løb.

Børnebaner

Aflyst på grund af Corona.

Overnatning

Du kan finde link til vandrehjem, ferielejligheder, hoteller etc. på hjemmesiden. Reservation i god tid anbefales. Danish Spring - Summer Edition tilbyder ikke overnatning.

Fortræning

En enkelt fortræning eller en komplet træningslejr efter eget valg. Tre træningspakker, med forskellige udfordringer og banelængder fra onsdag til lørdag den 26.-29. juli 2021. Læs mere og bestil på www.danishspring.dk/da/training/

Klima

Danmark har – som I nok ved – et relativt mildt klima uden de store ekstremer. I juli er den gennemsnitlige dagtemperatur 17 °C, mens nedbør i snit er 2 mm/dag og solen skinner i snit 8 timer/dag.

Ansvar

Forsikring er deltagerens eget ansvar og deltagelse i stævnet sker på eget ansvar. Efterlad ikke værdigenstande på stævnepladsen og i teltene. Danish Spring - Summer Edition er ikke ansvarlig for uheld eller tabt eller stjålne ejendele.

Visum

Oplysninger om visum findes på www.newtodenmark.dk.

Reglement

IOF's internationale regler for fod-orienteringsstævner 2020 gælder for WRE, og suppleres af DOF-reglementet 2021 §§ 2.6 (Skygning), 2.8 (Lukkede området), 2.10 (Startrettigheder), 3.2 (Stævneklassifikation), 3.10 (Poster) og 6.1 (Åbne stævner) på de områder, der ikke er omfattet af IOF-regler, samt særlige regler for deltagelse.

Instruktion/Bulletin 2

Bulletin 2 og en foreløbig deltagerliste bliver lagt på www.danishspring.dk i midten af juli.

Startlister og seedning

Startlisterne offentliggøres den 28. juli 2021. Seedning i WRE-klasserne baseres på IOF's world ranking list. Seedning i junioreliteklasserne baseres på danske retningslinjer og internationale resultater. Startlodtrækning i seedede blokke af 5 eller 10 deltagere. Eftertilmeldte starter først eller efter stævneledelsens individuelle vurdering.

Tilmelding og betaling

Almindelige tilmeldinger

Klasser	Sprint	Mellem	Lang
Elite WRE	DKK 135	DKK 160	DKK 160
Elite Junior	DKK 90	DKK 110	DKK 110
W/M -20 (Elite undt.)	DKK 80	DKK 90	DKK 90
W/M 21- (WRE undt.)	DKK 100	DKK 120	DKK 120
Åbne baner	DKK 80	DKK 90	DKK 90

Leje af SI-brik: DKK 20 pr. start
Eftertilmelding: +DKK 50 pr. start

Almindelig tilmelding åbner 1. april 2021

Onlinetilmelding:

- WRE-deltagere (alle i M/W Elite WRE): eventor.orientering.org og betaling via danishspring.nemtilmeld.dk
- Øvrige deltagere fra udenlandske klubber: danishspring.nemtilmeld.dk
- Øvrige deltagere, der stiller op for danske klubber: O-service

Ordinær tilmeldingsfrist: **1. juli 2021 kl. 23:59**

Eftertilmelding og ændringer

Eftertilmeldingsfrist: 23. juli 2021 kl. 23:59.
Eftertilmeldingsgebyr: +DKK 50 pr. start.

Ændring af navn eller klasse for en tilmelding kan ske frem til løbets start i stævnekontoret på stævnepladsen mod et gebyr på DKK 70 pr. start. Det er gratis at ændre SI-briknummer.

Yderligere info på

www.danishspring.dk/da/tilmelding/

Hvis der er problemer med tilmelding og ændringer, kan du skrive til danishspring@gmail.com. Ændringer er først gældende, når de er bekræftet af Danish Spring - Summer Edition.

Bankoplysninger (hvis onlinebetaling ikke mulig)

Jyske Bank, Birkerød
Hovedgaden 28, DK 3460 Birkerød
Danish Spring - Summer Edition; OK ØST
Reg. nr.: 5028, Kontonr.: 1296215
IBAN no. DK29 5028 0001 2962 15
Swift code: JYBADKDK

Stævneorganisation

Stævneledere	Birgitte Halland, <i>OK Øst Birkerød</i> Charlotte Bergman, Annette Danielsen <i>Allerød OK</i> Helge Lang Pedersen, <i>Farum OK</i>
Banelægger Sprint	Kai Beck-Andersen/ Mikkel Lyskjær <i>Farum OK</i>
Banekontrollant Sprint	Steen Olsen, <i>Søllerød OK</i>
Banelægger Mellemdistance	Erik Sørensen <i>Allerød OK</i>
Banekontrollant Mellemdistance	Peter Sørensen <i>PI Orientering</i>
Banelægger Langdistance	Erik Sørensen <i>Allerød OK</i>
Banekontrollant Langdistance	Peter Sørensen <i>PI Orientering</i>
IOF Event Adviser and Event controller	Hakon Mosbech <i>OK Skærmø</i>

Stævnets kontaktinfo

E-Mail: danishspring@gmail.com

Web: www.danishspring.dk

Facebook: www.facebook.com/danishspring/



Allerød

OrienteringsKlub



Bulletin 1 - Dansk - rev. 1 - 29. november 2019
rev. 2 - 26. december 2019

Bulletin 1 - Dansk - rev. 1 - 23. november 2020
Annette Danielsen

Bulletin 1 Summer Edition rev.1 - 7. februar 2021
Annette Danielsen